

Metrohm Water Solutions



Commandez avant le 30 juin 2012 et vous recevrez
GRATUITEMENT

- 1 logiciel MagIC Net™
- 1 kit d'ultrafiltration ou 1 kit de dilution intelligente
- 1 colonne Metrosep A Supp 7 – 250/4.0
- 1 préparateur d'éluant en ligne – EPOD

Des packages Chromatographie Ionique
uniques pour une analyse de l'eau
professionnelle





Water Solutions

Metrohm Water Solutions – une opportunité incroyable à ne pas manquer!

03

Metrohm est devenu un acteur majeur dans le domaine de l'analyse de l'eau. Depuis le contrôle qualité des eaux potables jusqu'au contrôle des eaux de rejet industrielles en passant par la détermination d'ultra-traces dans les eaux de refroidissement – nos chromatographes ioniques sont devenus des références en terme de précision, de facilité d'utilisation et de fiabilité.

Vous réfléchissez à un investissement en chromatographie ionique ? Vous souhaitez remplacer votre ancien chromatographe ionique Metrohm ? Ou bien vous souhaitez renouveler votre équipement actuel pour un système Metrohm ?

C'est le bon moment : A partir du 1^{er} Février 2011 et jusqu'au 30 juin 2012, nous vous proposons les solutions Metrohm pour l'analyse de l'eau – trois packages de chromatographie ionique 100% destinés à répondre aux besoins spécifiques des professionnels de l'analyse de l'eau.

Si vous achetez votre package Metrohm Water Solutions avant le 30 juin 2012, nous vous offrons :

- **le logiciel MagIC Net™**
- **un kit d'ultrafiltration ou un kit de dilution intelligente**
- **une colonne Metrosep A Supp 7 – 250/4.0**
- **le préparateur d'éluant en ligne – EPOD**

Tout ça gratuitement !!!*

Ne manquez pas cette opportunité et bénéficiez de la qualité suisse à un prix exceptionnel !



*avec le package «Water Solution Full»

Package I : «Water Solution Basic»

Détermination directe des anions classiques dans l'eau potable, l'eau de rejet, etc.

Ce système est la solution idéale pour l'analyse en routine des anions classiques dans différents types d'eaux. Grâce à son kit d'ultrafiltration en ligne, le package «Water Solution Basic» vous épargne la tâche pénible de filtrer manuellement tous vos échantillons et vous permet un gain précieux de temps et d'argent. Utilisé avec la colonne appropriée, ce système permet également la détermination des cations.

- 1 x 882 Compact IC plus – Anion – MCS
- 1 x 850 Professionel Détecteur
- 1 x 863 Compact IC Passeur incluant le portoir, les vials et les bouchons
- 1 x kit d'ultrafiltration en ligne
- 1 x Colonne Metrosep A Supp 5 – 150/4.0
- 1 x Pré-colonne Metrosep A Supp 4/5

+ gratuit
• MagIC Net™ Compact

MagIC Net

Avantages pour l'utilisateur

- Système très compact et totalement automatisé
- Utilisation simple et intuitive
- Composants auto-contrôlés (iColonne, iPompe, etc.)
- Répond aux exigences BPL et FDA
- Ultrafiltration en ligne incluse

Référence : 2.882.8030



Applications

Paramètre	Méthode normative	Titre
Anions, par ex. fluorure, chlorure, bromure, nitrite, nitrate, phosphate, sulfate	EPA 300.1 Part A	Détermination des anions inorganiques dans l'eau potable par chromatographie ionique
	ASTM D 4327-03	Méthode normative pour l'analyse des anions dans l'eau par chromatographie ionique avec suppression chimique
	DIN EN ISO 10304-1 2009	Qualité de l'eau – détermination des anions dissous par chromatographie liquide des ions – Partie 1: détermination du bromure, chlorure, fluorure, nitrate, nitrite, phosphate et sulfate
	AOAC 993.30	Anions inorganiques dans l'eau
	AOB C-003-1	Anions par chromatographie ionique
	APHA 4110 B	Chromatographie ionique avec suppression chimique de la conductivité de l'éluant
	APHA 4500-BR-C	Bromure dans l'eau par chromatographie ionique
	APHA 4500-CL-F	Chlorure dans l'eau par chromatographie ionique
	Illinois State Water Survey	Méthode 300.6 chlorure, orthophosphate, nitrate et sulfate dans les dépôts humides par chromatographie ionique avec suppression chimique
SLMB 631.1	Détermination du chlorure, nitrate et sulfate dans l'eau potable par chromatographie ionique	



Package II : «Water Solution Advanced»

Analyse directe d'anions classiques et d'oxyhalogénures dans l'eau potable, l'eau de rejet, etc.

C'est le 881 Compact IC pro – Anion – MCS qui est au cœur de cette configuration haut de gamme. Le système permet bien sûr la détermination des anions classiques dans l'eau potable, et il est en outre parfaitement adapté à la détermination des oxyhalogénures selon la méthode 300.1 de l'EPA. Les oxyhalogénures (chlorate, chlorite et bromate) sont des sous-produits issus de la désinfection. On suspecte le bromate d'être un cancérigène potentiel.

Le passeur Professionel 858 permet un nombre important d'analyses. Il est fourni avec un portoir de 54 vials de 11 mL. La dilution intelligente Metrohm est proposée au choix avec l'ultrafiltration. Ce sont des solutions uniques pour optimiser votre temps et vos analyses. Utilisé avec la colonne appropriée, cet ensemble permet aussi l'analyse des cations.

- 1 x Compact IC 881 pro – Anion – MCS
- 1 x Détecteur Professionel 850
- 1 x Passeur Professionel 858
- 1 x Portoir : 54 vials de 11 mL + 1 Flacon rinçage de 300 mL
- 1 x 200 vials PP 11 mL.
- 1 x 200 bouchons PP 200 pc.
- 1 x Colonne Metrosep A Supp 7 – 250/4.0
- 1 x Pré-colonne Metrosep RP 2

+ gratuit

- MagIC Net™ Compact
- kit d'Ultrafiltration ou
- kit de dilution intelligente

Référence : 2.881.8030

*Information détaillée sur la dilution intelligente page 10



Applications

Tous les paramètres inclus dans le tableau page 5 plus les suivants :

Paramètre	Méthode normative	Titre
Oxyhalogénures, par ex. bromate, bromure, chlorite, chlorate	ASTM D 6581-08	Méthode normative pour l'analyse de bromate, bromure chlorate et chlorite dans l'eau potable Par chromatographie ionique avec suppression chimique
	DIN EN ISO 10304-4	Qualité de l'eau – détermination d'anions dissous par chromatographie liquide des ions – Partie 4: détermination du chlorate, chlorure et chlorite dans les eaux faiblement contaminées
	EPA 300.1 Part B	Détermination d'anions inorganiques dans l'eau potable par chromatographie ionique
	SLMB 658.1	Détermination de chlorite et chlorate dans l'eau potable



Avantages pour l'utilisateur

- Système très compact
- Utilisation simple et intuitive
- Composants auto-contrôlés (iColumn, iPump, etc.)
- Répond aux exigences BPL et FDA
- Préparation d'échantillon totalement automatisée grâce à l'ultra filtration en ligne ou la dilution intelligente
- Séparation optimale grâce au four à colonnes (chauffage jusqu'à 70 °C)

Package III : «Water Solution Full»

Analyse directe d'anions classiques, oxyhalogénures et cations dans l'eau potable, l'eau de rejet, etc.

Ce système complet est le «must» pour l'analyse de l'eau par chromatographie ionique. Il réalise l'analyse des anions classiques des oxyhalogénures et des cations en parallèle.

Avec le package «Water Solution Full», nous mettons à votre disposition le meilleur des capacités et de la flexibilité des chromatographes ioniques Metrohm intelligents : vous pouvez également évoluer sur des détections alternatives comme l'UV/VIS, travailler en gradient d'élution et chauffer ou refroidir vos colonnes, en fonction de vos applications.

Le passeur Professionel 858 équipé d'un portoir de 148 vials de 11 mL permet de réaliser de très grandes séries d'analyses rapidement et de façon totalement autonome. La dilution intelligente Metrohm est proposée au choix avec l'ultrafiltration. Ce sont des solutions uniques pour optimiser votre temps et vos analyses.

- 1 x Professionel 850 IC AnCat – MCS
- 2 x Professionel Détecteur 850
- 1 x Passeur Professionel 858
- 1 x Portoir de 148 vials de 11 mL + 3 flacons rinçage de 300 mL
- 1 x 200 vials PP de 11 mL
- 1 x 200 bouchons PP
- 1 x Pré-colonne Metrosep RP 2
- 1 x Colonne Metrosep C 4 – 150/4.0
- 1 x Pré-colonne Colonne Metrosep C 4

+ gratuit

- MagIC Net™ Professional
- kit d'ultrafiltration ou kit de dilution intelligente
- Colonne Metrosep A Supp 7 – 250/4.0
- Préparateur d'éluant en ligne – EPOD

Référence : 2.850.8130



Applications

Tous les paramètres inclus dans les tableaux pages 5 et 7 plus les suivants :

Paramètres	Méthode normative	Titre
Cations, par ex. lithium, ammonium, sodium, potassium, calcium, magnésium	ASTM D 6919-03	Méthode normative pour analyse des cations alcalins et alcalino-terreux et de l'ammonium dans l'eau et l'eau de rejet par chromatographie ionique
	DIN EN ISO 14911:1998	Qualité de l'eau – détermination de Li, Na, ammonium, K, Mn(II), Ca, Mg, Sr et Ba dissous avec la chromatographie ionique – méthode pour les eaux et eaux de rejet



Avantages pour l'utilisateur

- Système compact et intelligent avec un maximum de flexibilité
- Utilisation simple et intuitive
- Composants auto-contrôlés (iColumn, iPump, etc.)
- Répond aux exigences BPL et FDA
- Préparation d'échantillon totalement automatisée grâce à l'ultrafiltration en ligne ou la dilution intelligente
- Préparation en ligne d'éluant
- Optimisation des applications grâce aux colonnes chauffées ou refroidies
- Applications gradient

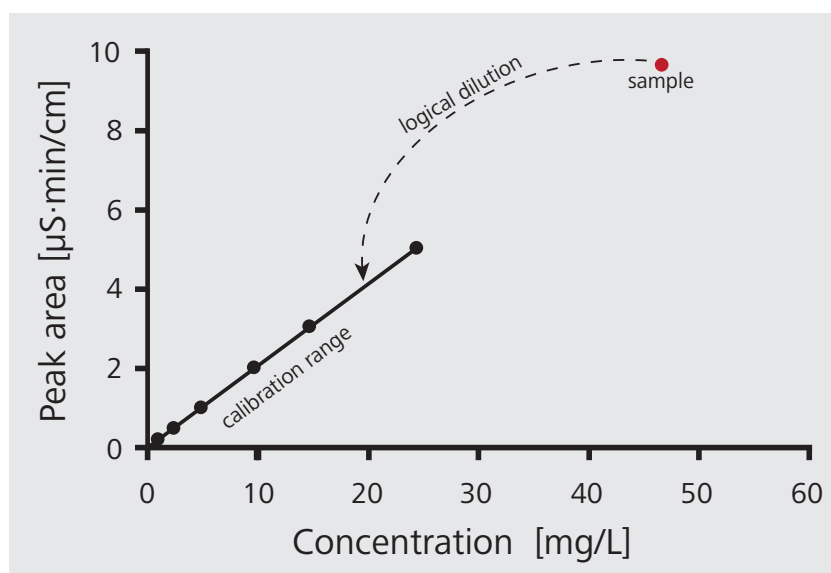
La dilution intelligente Metrohm. La dilution optimisée de votre échantillon, réalisée par votre automate sans aucune intervention.

Les échantillons d'eau nécessitent régulièrement une deuxième injection avec dilution si les concentrations des analytes recherchés sont hors des gammes de calibration.

La dilution intelligente Metrohm effectue cette opération pour vous. Si un ou plusieurs anions ou cations sont trop concentrés, le logiciel calcule le volume d'échantillon à réinjecter pour se trouver dans la gamme de calibration. Cette deuxième injection est réalisée immédiatement et votre résultat d'analyse est tout de suite disponible. Ensuite, un seul et même rapport d'analyse intelligent compile les résultats à partir des deux injections. Que demandez de plus !

Avantages

- Dilution optimisée sans manipulation
- Technologie d'injection en boucle partielle MIPT
- Préparation automatique de la gamme à partir d'un seul étalon
- Gain de temps sur le rendu des résultats



Si l'échantillon est en dehors de la gamme de calibration, il est dilué avec le facteur optimum de dilution et analysé. Ainsi vos résultats sont toujours dans la gamme de calibration.

Pour de plus amples informations sur les solutions Metrohm de préparation en ligne, rendez-vous sur <http://misp.metrohm.com>



Metrohm ...

- est le leader mondial en titration
- est la seule société à proposer une gamme complète d'équipements pour l'analyse des ions – titration, voltampérométrie et chromatographie ionique
- est une société suisse qui fabrique en Suisse exclusivement
- assure une garantie de 3 ans sur le matériel et de 10 ans sur le supprimeur chimique en chromatographie ionique
- fournit une expertise applicative sans égal
- vous donne accès à plus de 1300 applications gratuitement
- assure un service après-vente de haute qualité à travers des représentants et centres techniques locaux
- n'est pas cotée en bourse, mais est la propriété d'une fondation
- fait passer les intérêts des clients et des employés avant la recherche du profit maximum.

water.metrohm.com